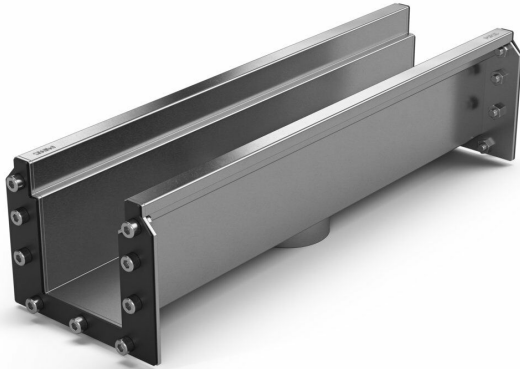


## NRF 3386219



Purusrenne 100 modul Midtdel med utløp L = 500 mm, er en smal modulbasert kanalrenne av syrefast stål EN 1.4404 for innstøping i betong. Midtdelen har intrigert fall med tilkoblings flenser tilpasset de ulike modulene i systemet. Kompletteres med rist tilpasset bruksområde, samt slukdel og kobles sammen med systemets øvrige moduler. Purusrenne 100 modul er hygienisk tilpasset. Flensehøyden er 129 mm utvendig og er lik på alle modulene. Bolter og pakninger følger med. Tilpasset toppsjikt for betong, epoxy og hardplast gulvtyper uten membranfeste

## Spesifikasjoner

Purusrenne 100 modul Midtdel med utløp L = 500 mm, er en smal modulbasert kanalrenne av syrefast stål EN 1.4404 for innstøping i betong. Midtdelen har intrigert fall med tilkoblings flenser tilpasset de ulike modulene i systemet. Kompletteres med rist tilpasset bruksområde, samt slukdel og kobles sammen med systemets øvrige moduler. Purusrenne 100 modul er hygienisk tilpasset. Flensehøyden er 129 mm utvendig og er lik på alle modulene. Bolter og pakninger følger med.

Tilpasset toppsjikt for betong, epoxy og hardplast gulvtyper uten membranfeste

<b>NRF nummer</b>	3386219
<b>Dimensjon</b>	Bunn/side Ø50, Ø75, Ø110 mm
<b>Flate</b>	Beiset
<b>Funksjon</b>	Midtutløp
<b>Gulvdekke</b>	Betong
<b>Gulvkonstruksjon</b>	Betonggulv

**Materiale** Syrefast rustfritt stål 1.4404

**Størrelse** 500×100 mm

**Vare farge** Rustfritt

**Versjon** Ikke glem gitteret