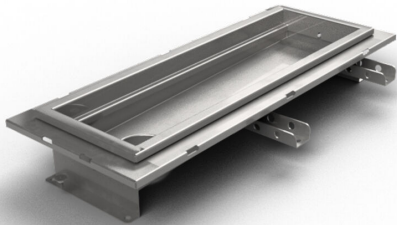


## NRF 3386137

Purusrenne 150 er en gulvrenne produsert i syrefast rustfritt stål for installasjon i støpt gulv. Gulvrennen har gavlutløp og er tilpasset flisgulv (F2). Kompletter med slukdel av plast eller syrefast rustfritt stål og rist for høyere belastningsklasser L15 (1500 kg), M125 (12500 kg) eller rist for K3 (300kg) belastning.



## NRF 3386138

Purusrenne 150 er en gulvrenne produsert i syrefast rustfritt stål for installasjon i støpt gulv. Gulvrennen har gavlutløp og er tilpasset flisgulv (F2). Kompletter med slukdel av plast eller syrefast rustfritt stål og rist for høyere belastningsklasser L15 (1500 kg), M125 (12500 kg) eller rist for K3 (300kg) belastning.

## NRF 3386139

Purusrenne 150 er en gulvrenne produsert i syrefast rustfritt stål for installasjon i støpt gulv. Gulvrennen har gavlutløp og er tilpasset flisgulv (F2). Kompletter med slukdel av plast eller syrefast rustfritt stål og rist for høyere belastningsklasser L15 (1500 kg), M125 (12500 kg) eller rist for K3 (300kg) belastning.

## NRF 1387295

Purusrenne 150 er en gulvrenne produsert i syrefast rustfritt stål for installasjon i støpt gulv. Gulvrennen har gavlutløp og er tilpasset flisgulv (F2). Kompletter med

slukdel av plast eller syrefast rustfritt stål og rist for høyere belastningsklasser L15 (1500 kg), M125 (12500 kg) eller rist for K3 (300kg) belastning.

**NRF 1387299**

Purusrenne 150 er en gulvrenne produsert i syrefast rustfritt stål for installasjon i støpt gulv. Gulvrennen har gavlutløp og er tilpasset flisgulv (F2). Kompletter med slukdel av plast eller syrefast rustfritt stål og rist for høyere belastningsklasser L15 (1500 kg), M125 (12500 kg) eller rist for K3 (300kg) belastning.

**NRF 1387296**

Purusrenne 150 er en gulvrenne produsert i syrefast rustfritt stål for installasjon i støpt gulv. Gulvrennen har gavlutløp og er tilpasset flisgulv (F2). Kompletter med slukdel av plast eller syrefast rustfritt stål og rist for høyere belastningsklasser L15 (1500 kg), M125 (12500 kg) eller rist for K3 (300kg) belastning.

**NRF 1387297**

Purusrenne 150 er en gulvrenne produsert i syrefast rustfritt stål for installasjon i støpt gulv. Gulvrennen har gavlutløp og er tilpasset flisgulv (F2). Kompletter med slukdel av plast eller syrefast rustfritt stål og rist for høyere belastningsklasser L15 (1500 kg), M125 (12500 kg) eller rist for K3 (300kg) belastning.

**NRF 1387298**

Purusrenne 150 er en gulvrenne produsert i syrefast rustfritt stål for installasjon i støpt gulv. Gulvrennen har gavlutløp og er tilpasset flisgulv (F2). Kompletter med slukdel av plast eller syrefast rustfritt stål og rist for høyere belastningsklasser L15 (1500 kg), M125 (12500 kg) eller rist for K3 (300kg) belastning.

**NRF 1387300**

Purusrenne 150 er en gulvrenne produsert i syrefast rustfritt stål for installasjon i støpt gulv. Gulvrennen har gavlutløp og er tilpasset flisgulv (F2). Kompletter med slukdel av plast eller syrefast rustfritt stål og rist for høyere belastningsklasser L15 (1500 kg), M125 (12500 kg) eller rist for K3 (300kg) belastning.

**NRF 1387301**

Purusrenne 150 er en gulvrenne produsert i syrefast rustfritt stål for installasjon i støpt gulv. Gulvrennen har gavlutløp og er tilpasset flisgulv (F2). Kompletter med slukdel av plast eller syrefast rustfritt stål og rist for høyere belastningsklasser L15 (1500 kg), M125 (12500 kg) eller rist for K3 (300kg) belastning.

**NRF 1387302**

Purusrenne 150 er en gulvrenne produsert i syrefast rustfritt stål for installasjon i støpt gulv. Gulvrennen har gavlutløp og er tilpasset flisgulv (F2). Kompletter med slukdel av plast eller syrefast rustfritt stål og rist for høyere belastningsklasser L15 (1500 kg), M125 (12500 kg) eller rist for K3 (300kg) belastning.

## NRF 1387303

Purusrenne 150 er en gulvrenne produsert i syrefast rustfritt stål for installasjon i støpt gulv. Gulvrennen har gavlutløp og er tilpasset flisgulv (F2). Kompletter med slukdel av plast eller syrefast rustfritt stål og rist for høyere belastningsklasser L15 (1500 kg), M125 (12500 kg) eller rist for K3 (300kg) belastning.

### Spesifikasjoner

<b>NRF nummer</b>	3386137
<b>Flate</b>	Beiset
<b>Funksjon</b>	Gavlutløp
<b>Gulvdekke</b>	Flisgulv med limflens
<b>Gulvkonstruksjon</b>	Betonggulv
<b>Konstruksjonshøyde</b>	68
<b>Materiale</b>	Syrefast rustfritt stål 1.4404
<b>Størrelse</b>	800×150 mm
<b>Uttaksdimensjon</b>	Bunn/side Ø50, Ø75, Ø110 mm
<b>Vare farge</b>	Rustfritt
<b>Versjon</b>	Ikke glem gitteret/utløpshuset
<b>NRF nummer</b>	3386138
<b>Flate</b>	Beiset

<b>Funksjon</b>	Gavlutløp
<b>Gulvdekke</b>	Flisgulv med limflens
<b>Gulvkonstruksjon</b>	Betonggulv
<b>Konstruksjonshøyde</b>	68
<b>Materiale</b>	Syrefast rustfritt stål 1.4404
<b>Størrelse</b>	1000×150 mm
<b>Uttaksdimensjon</b>	Bunn/side Ø50, Ø75, Ø110 mm
<b>Vare farge</b>	Rustfritt
<b>Versjon</b>	Ikke glem gitteret/utløpshuset

<b>NRF nummer</b>	3386139
<b>Flate</b>	Beiset
<b>Funksjon</b>	Gavlutløp
<b>Gulvdekke</b>	Flisgulv med limflens
<b>Gulvkonstruksjon</b>	Betonggulv
<b>Konstruksjonshøyde</b>	73
<b>Materiale</b>	Syrefast rustfritt stål 1.4404
<b>Størrelse</b>	1200×150 mm
<b>Uttaksdimensjon</b>	Bunn/side Ø50, Ø75, Ø110 mm
<b>Vare farge</b>	Rustfritt

<b>Versjon</b>	Ikke glem gitteret/utløpshuset
<b>NRF nummer</b>	1387295
<b>Flate</b>	Beiset
<b>Funksjon</b>	Gavlutløp
<b>Gulvdekke</b>	Flisgulv med limflens
<b>Gulvkonstruksjon</b>	Betonggulv
<b>Konstruksjonshøyde</b>	56
<b>Materiale</b>	Syrefast rustfritt stål 1.4404
<b>Størrelse</b>	500×150 mm
<b>Uttaksdimensjon</b>	Bunn/side Ø50, Ø75, Ø110 mm
<b>Vare farge</b>	Rustfritt
<b>Versjon</b>	Ikke glem gitteret/utløpshuset
<b>NRF nummer</b>	1387299
<b>Flate</b>	Beiset
<b>Funksjon</b>	Gavlutløp
<b>Gulvdekke</b>	Flisgulv med limflens
<b>Gulvkonstruksjon</b>	Betonggulv
<b>Konstruksjonshøyde</b>	61
<b>Materiale</b>	Syrefast rustfritt stål 1.4404

<b>Størrelse</b>	1300×150 mm
<b>Uttaksdimensjon</b>	Bunn/side Ø50, Ø75, Ø110 mm
<b>Vare farge</b>	Rustfritt
<b>Versjon</b>	Ikke glem gitteret/utløpshuset

**NRF nummer** 1387296

**Flate** Beiset

**Funksjon** Gavlutløp

**Gulvdekke** Flisgulv med limflens

**Gulvkonstruksjon** Betonggulv

**Konstruksjonshøyde** 56

**Materiale** Syrefast rustfritt stål 1.4404

**Størrelse** 600×150 mm

**Uttaksdimensjon** Bunn/side Ø50, Ø75, Ø110 mm

**Vare farge** Rustfritt

**Versjon** Ikke glem gitteret/utløpshuset

**NRF nummer** 1387297

**Flate** Beiset

**Funksjon** Gavlutløp

**Gulvdekke** Flisgulv med limflens

<b>Gulvkonstruksjon</b>	Betonggulv
<b>Konstruksjonshøyde</b>	56
<b>Materiale</b>	Syrefast rustfritt stål 1.4404
<b>Størrelse</b>	900×150 mm
<b>Uttaksdimensjon</b>	Bunn/side Ø50, Ø75, Ø110 mm
<b>Vare farge</b>	Rustfritt
<b>Versjon</b>	Ikke glem gitteret/utløpshuset

<b>NRF nummer</b>	1387298
<b>Flate</b>	Beiset
<b>Funksjon</b>	Gavlutløp
<b>Gulvdekke</b>	Flisgulv med limflens
<b>Gulvkonstruksjon</b>	Betonggulv
<b>Konstruksjonshøyde</b>	61
<b>Materiale</b>	Syrefast rustfritt stål 1.4404
<b>Størrelse</b>	1100×150 mm
<b>Uttaksdimensjon</b>	Bunn/side Ø50, Ø75, Ø110 mm
<b>Vare farge</b>	Rustfritt
<b>Versjon</b>	Ikke glem gitteret/utløpshuset

<b>NRF nummer</b>	1387300
-------------------	---------



<b>Flate</b>	Beiset
<b>Funksjon</b>	Gavlutløp
<b>Gulvdekke</b>	Flisgulv med limflens
<b>Gulvkonstruksjon</b>	Betonggulv
<b>Konstruksjonshøyde</b>	61
<b>Materiale</b>	Syrefast rustfritt stål 1.4404
<b>Størrelse</b>	1400×150 mm
<b>Uttaksdimensjon</b>	Bunn/side Ø50, Ø75, Ø110 mm
<b>Vare farge</b>	Rustfritt
<b>Versjon</b>	Ikke glem gitteret/utløpshuset

<b>NRF nummer</b>	1387301
<b>Flate</b>	Beiset
<b>Funksjon</b>	Gavlutløp
<b>Gulvdekke</b>	Flisgulv med limflens
<b>Gulvkonstruksjon</b>	Betonggulv
<b>Konstruksjonshøyde</b>	61
<b>Materiale</b>	Syrefast rustfritt stål 1.4404
<b>Størrelse</b>	1500×150 mm
<b>Uttaksdimensjon</b>	Bunn/side Ø50, Ø75, Ø110 mm

<b>Vare farge</b>	Rustfritt
<b>Versjon</b>	Ikke glem gitteret/utløpshuset
<b>NRF nummer</b>	1387302
<b>Flate</b>	Beiset
<b>Funksjon</b>	Gavlutløp
<b>Gulvdekke</b>	Flisgulv med limflens
<b>Gulvkonstruksjon</b>	Betonggulv
<b>Konstruksjonshøyde</b>	66
<b>Materiale</b>	Syrefast rustfritt stål 1.4404
<b>Størrelse</b>	2000×150 mm
<b>Uttaksdimensjon</b>	Bunn/side Ø50, Ø75, Ø110 mm
<b>Vare farge</b>	Rustfritt
<b>Versjon</b>	Ikke glem gitteret/utløpshuset
<b>NRF nummer</b>	1387303
<b>Flate</b>	Beiset
<b>Funksjon</b>	Gavlutløp
<b>Gulvdekke</b>	Flisgulv med limflens
<b>Gulvkonstruksjon</b>	Betonggulv
<b>Konstruksjonshøyde</b>	66

<b>Materiale</b>	Syrefast rustfritt stål 1.4404
<b>Størrelse</b>	2500×150 mm
<b>Uttaksdimensjon</b>	Bunn/side Ø50, Ø75, Ø110 mm
<b>Vare farge</b>	Rustfritt
<b>Versjon</b>	Ikke glem gitteret/utløpshuset

Dimension (mm)	LxW (mm)	H (mm)
500x150	502x151	66,3
600x150	602x151	66,3
800x150	802x151	66,3
900x150	905x151	66,3
1000x150	1002x151	66,3
1100x150	1102x151	71,3
1200x150	1202x151	71,3
1300x150	1302x151	71,3
1400x150	1402x151	71,3
1500x150	1502x151	71,3
2000x150	2002x151	76,3
2500x150	2502x151	76,3

