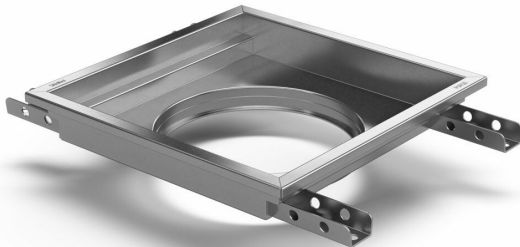


NRF 3384682

Purusrenne kvadrat 200 er en gulvsluk av syrefast stål EN 1.4404, for innstøping i betong. Tilpasset rist størrelse 200×200 mm. Må kompletteres med rist tilpasset bruksområde, samt slukdel.

Tilpasset toppsjikt F3 - betong/industribelegg (flytende) uten membranfeste



NRF 3384686

Purusrenne kvadrat 300 er en gulvsluk av syrefast stål EN 1.4404, for innstøping i betong. Tilpasset rist størrelse 300×300 mm. Må kompletteres med rist tilpasset bruksområde, samt slukdel.

Tilpasset toppsjikt F3 - betong/industribelegg (flytende) uten membranfeste

Spesifikasjoner

Purusrenne kvadrat 200 er en gulvsluk av syrefast stål EN 1.4404, for innstøping i betong. Tilpasset rist størrelse 200×200 mm. Må kompletteres med rist tilpasset bruksområde, samt slukdel.

Tilpasset toppsjikt F3 - betong/industribelegg (flytende) uten membranfeste

NRF nummer	3384682
Dimensjon	Bunn/side Ø75 alt. Ø110 mm
Flate	Beiset
Funksjon	Midtutløp
Gulvdekke	Betong

Gulvkonstruksjon	Betonggulv
Materiale	Syrefast rustfritt stål 1.4404
Strøm/Strømdata	1,9 l
Størrelse	200x200x50 mm
Vare farge	Rustfritt
Versjon	Ikke glem gitteret/utløpshuset
NRF nummer	3384686
Dimensjon	Bunn/side Ø75 alt. Ø110 mm
Flate	Beiset
Funksjon	Midtutløp
Gulvdekke	Betong
Gulvkonstruksjon	Betonggulv
Materiale	Syrefast rustfritt stål 1.4404
Strøm/Strømdata	3,9 l
Størrelse	300x300x50 mm
Vare farge	Rustfritt
Versjon	Ikke glem gitteret/utløpshuset