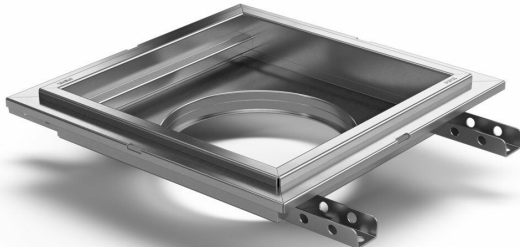


## NRF 3384681

Purusrenne kvadrat 200 er en gulvsluk av syrefast stål EN 1.4404, for innstøping i betong. Tilpasset rist størrelse 200×200 mm. Må kompletteres med rist tilpasset bruksområde, samt slukdel.

Tilpasset toppsjikt F2 - flisgulv med limflens



## NRF 3384685

Purusrenne kvadrat 300 er en gulvsluk av syrefast stål EN 1.4404, for innstøping i betong. Tilpasset rist størrelse 300×300 mm. Må kompletteres med rist tilpasset bruksområde, samt slukdel.

Tilpasset toppsjikt F2 - flisgulv med limflens

## Spesifikasjoner

<b>NRF nummer</b>	3384681
<b>Flate</b>	Beiset
<b>Funksjon</b>	Midtutløp
<b>Gulvdekke</b>	Flisgulv med limflens
<b>Gulvkonstruksjon</b>	Betonggulv
<b>Materiale</b>	Syrefast rustfritt stål 1.4404
<b>Strøm/Strømdata</b>	1,9 l
<b>Størrelse</b>	200x200x50 mm
<b>Uttaksdimensjon</b>	Bunn/side Ø75 alt. Ø110 mm

<b>Vare farge</b>	Rustfritt
<b>Versjon</b>	Ikke glem gitteret/utløpshuset
<b>NRF nummer</b>	3384685
<b>Flate</b>	Beiset
<b>Funksjon</b>	Midtutløp
<b>Gulvdekke</b>	Flisgulv med limflens
<b>Gulvkonstruksjon</b>	Betonggulv
<b>Materiale</b>	Syrefast rustfritt stål 1.4404
<b>Strøm/Strømdata</b>	3,9 l
<b>Størrelse</b>	300x300x50 mm
<b>Uttaksdimensjon</b>	Bunn/side Ø75 alt. Ø110 mm
<b>Vare farge</b>	Rustfritt
<b>Versjon</b>	Ikke glem gitteret/utløpshuset

Dimension (mm)	LxW (mm)	Ø (mm)
200x200	203x203	150
300x300	303x303	220

