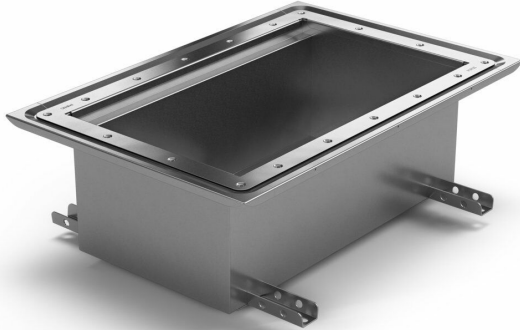


NRF 3386185



Purusrenne volum er en gulvbrønn av syrefast stål EN 1.4404, for innstøping i betong, med ristmål 300x300 mm. Gulvbrønnen er hygienisk tilpasset med midtutløp, har stort volum og høy kapasitet. Må kompletteres med rist tilpasset bruksområde, samt slukdel og vannlås av syrefast stål
Tilpasset toppsjikt BE -vinylbelegg



Spesifikasjoner

NRF nummer	3386185
Dimensjon	Bunn/side Ø75 alt. Ø110 mm
Flate	Beiset
Funksjon	Midtutløp
Gulvdekke	Vinyl
Gulvkonstruksjon	Betonggulv
Materiale	Syrefast rustfritt stål 1.4404
Størrelse	300x300x200 mm
Vare farge	Rustfritt
Versjon	Ikke glem gitteret/utløpshuset

Dimension (mm)	LxWxH (mm)	Dimension (mm)	LxWxH (mm)
500x300x50	503 x 303 x 50	1200x600x100	1203 x 603 x 100
1000x300x50	1003 x 303 x 50	300x300x200	303 x 303 x 200
400x400x100	403 x 403 x 100	500x300x200	503 x 303 x 200
600x400x100	603 x 403 x 100	800x500x200	803 x 503 x 200
800x500x100	803 x 503 x 100		
900x600x100	903 x 603 x 100		
900x600x200	903 x 603 x 200		

