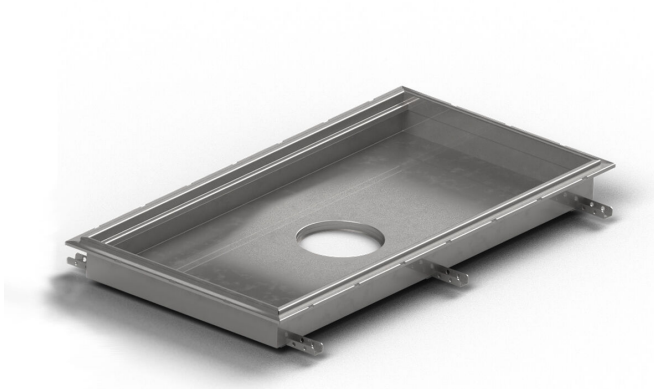


## NRF 3384698



Purusrenne volum er en gulvbrønn av syrefast stål EN 1.4404, for innstøping i betong, med ristmål 400×400 mm. Gulvbrønnen er hygienisk tilpasset med midtutløp, har stort volum og høy kapasitet. Må kompletteres med rist tilpasset bruksområde, samt slukdel og vannlås av syrefast stål  
Tilpasset toppsjikt F2 - flisgulv med limflens

## NRF 3384694

Purusrenne volum er en gulvbrønn av syrefast stål EN 1.4404, for innstøping i betong, med ristmål 600×400 mm. Gulvbrønnen er hygienisk tilpasset med midtutløp, har stort volum og høy kapasitet. Må kompletteres med rist tilpasset bruksområde, samt slukdel og vannlås av syrefast stål  
Tilpasset toppsjikt F2 - flisgulv med limflens

## NRF 3384689

Purusrenne volum er en gulvbrønn av syrefast stål EN 1.4404, for innstøping i betong, med ristmål 900×600 mm. Gulvbrønnen er hygienisk tilpasset med midtutløp, har stort volum og høy kapasitet. Må kompletteres med rist tilpasset bruksområde, samt slukdel og vannlås av syrefast stål  
Tilpasset toppsjikt F2 - flisgulv med limflens

## NRF 3384703

Purusrenne volum er en gulvbrønn av

syrefast stål EN 1.4404, for innstøping i betong, med ristmål 800×500 mm. Gulvbrønnen er hygienisk tilpasset med midtutløp, har stort volum og høy kapasitet. Må kompletteres med rist tilpasset bruksområde, samt slukdel og vannlås av syrefast stål  
Tilpasset toppsjikt F2 - flisgulv med limflens

**NRF 3386188**

Purusrenne volum er en gulvbrønn av syrefast stål EN 1.4404, for innstøping i betong, med ristmål 500×300 mm. Gulvbrønnen er hygienisk tilpasset med midtutløp, har stort volum og høy kapasitet. Må kompletteres med rist tilpasset bruksområde, samt slukdel og vannlås av syrefast stål  
Tilpasset toppsjikt F2 - flisgulv med limflens

**NRF 3386189**

Purusrenne volum er en gulvbrønn av syrefast stål EN 1.4404, for innstøping i betong, med ristmål 300×300 mm. Gulvbrønnen er hygienisk tilpasset med midtutløp, har stort volum og høy kapasitet. Må kompletteres med rist tilpasset bruksområde, samt slukdel og vannlås av syrefast stål  
Tilpasset toppsjikt F2 - flisgulv med limflens

**NRF 3386191**

Purusrenne volum er en gulvbrønn av syrefast stål EN 1.4404, for innstøping i betong, med ristmål 500×300 mm. Gulvbrønnen er hygienisk tilpasset med midtutløp, har stort volum og høy kapasitet. Må kompletteres med rist tilpasset bruksområde, samt slukdel og vannlås av

syrefast stål

Tilpasset toppsjikt F2 - flisgulv med limflens

**NRF 3386192**

Purusrenne volum er en gulvbrønn av syrefast stål EN 1.4404, for innstøping i betong, med ristmål 800×500 mm. Gulvbrønnen er hygienisk tilpasset med midtutløp, har stort volum og høy kapasitet. Må kompletteres med rist tilpasset bruksområde, samt slukdel og vannlås av syrefast stål

Tilpasset toppsjikt F2 - flisgulv med limflens

**NRF 3386193**

Purusrenne volum er en gulvbrønn av syrefast stål EN 1.4404, for innstøping i betong, med ristmål 1000×300 mm. Gulvbrønnen er hygienisk tilpasset med midtutløp, har stort volum og høy kapasitet. Må kompletteres med rist tilpasset bruksområde, samt slukdel og vannlås av syrefast stål

Tilpasset toppsjikt F2 - flisgulv med limflens

**NRF 3386194**

Purusrenne volum er en gulvbrønn av syrefast stål EN 1.4404, for innstøping i betong, med ristmål 1200×600 mm. Gulvbrønnen er hygienisk tilpasset med midtutløp, har stort volum og høy kapasitet. Må kompletteres med rist tilpasset bruksområde, samt slukdel og vannlås av syrefast stål

Tilpasset toppsjikt F2 - flisgulv med limflens

**NRF 1387324**

Purusrenne volum er en gulvbrønn av syrefast stål EN 1.4404, for innstøping i betong, med ristmål 900x600x200 mm. Gulvbrønnen er hygienisk tilpasset med midtutløp, har stort volum og høy kapasitet. Må kompletteres med rist tilpasset bruksområde, samt slukdel og vannlås av syrefast stål  
Tilpasset toppsjikt F2 - flisgulv med limflens

## Spesifikasjoner

Purusrenne volum er en gulvbrønn av syrefast stål EN 1.4404, for innstøping i betong, med ristmål 400x400 mm.

Gulvbrønnen er hygienisk tilpasset med midtutløp, har stort volum og høy kapasitet.

Må kompletteres med rist tilpasset bruksområde, samt slukdel og vannlås av syrefast stål

Tilpasset toppsjikt F2 - flisgulv med limflens

<b>NRF nummer</b>	3384698
<b>Dimensjon</b>	Bunn/side Ø75 alt. Ø110 mm
<b>Flate</b>	Beiset
<b>Funksjon</b>	Midtutløp
<b>Gulvdekke</b>	Flisgulv med limflens
<b>Gulvkonstruksjon</b>	Betonggulv
<b>Materiale</b>	Syrefast rustfritt stål 1.4404
<b>Strøm/Strømdata</b>	15 l
<b>Størrelse</b>	400x400x100 mm
<b>Vare farge</b>	Rustfritt
<b>Versjon</b>	Ikke glem gitteret/utløpshuset

<b>NRF nummer</b>	3384694
<b>Dimensjon</b>	Bunn/side Ø75 alt. Ø110 mm
<b>Flate</b>	Beiset
<b>Funksjon</b>	Midtutløp
<b>Gulvdekke</b>	Flisgulv med limflens
<b>Gulvkonstruksjon</b>	Betonggulv
<b>Materiale</b>	Syrefast rustfritt stål 1.4404
<b>Strøm/Strømdata</b>	23 l
<b>Størrelse</b>	600x400x100 mm
<b>Vare farge</b>	Rustfritt
<b>Versjon</b>	Ikke glem gitteret/utløpshuset

<b>NRF nummer</b>	3384689
<b>Dimensjon</b>	Bunn/side Ø75 alt. Ø110 mm
<b>Flate</b>	Beiset
<b>Funksjon</b>	Midtutløp
<b>Gulvdekke</b>	Flisgulv med limflens
<b>Gulvkonstruksjon</b>	Betonggulv
<b>Materiale</b>	Syrefast rustfritt stål 1.4404
<b>Strøm/Strømdata</b>	51 l
<b>Størrelse</b>	900x600x100 mm

<b>Vare farge</b>	Rustfritt
<b>Versjon</b>	Ikke glem gitteret/utløpshuset
<b>NRF nummer</b>	3384703
<b>Dimensjon</b>	Bunn/side Ø75 alt. Ø110 mm
<b>Flate</b>	Beiset
<b>Funksjon</b>	Midtutløp
<b>Gulvdekke</b>	Flisgulv med limflens
<b>Gulvkonstruksjon</b>	Betonggulv
<b>Materiale</b>	Syrefast rustfritt stål 1.4404
<b>Strøm/Strømdata</b>	38 l
<b>Størrelse</b>	800x500x100 mm
<b>Vare farge</b>	Rustfritt
<b>Versjon</b>	Ikke glem gitteret/utløpshuset
<b>NRF nummer</b>	3386188
<b>Dimensjon</b>	Bunn/side Ø75 alt. Ø110 mm
<b>Flate</b>	Beiset
<b>Funksjon</b>	Midtutløp
<b>Gulvdekke</b>	Flisgulv med limflens
<b>Gulvkonstruksjon</b>	Betonggulv
<b>Materiale</b>	Syrefast rustfritt stål 1.4404

<b>Størrelse</b>	500x300x50 mm
<b>Vare farge</b>	Rustfritt
<b>Versjon</b>	Ikke glem gitteret/utløpshuset
<b>NRF nummer</b>	3386189
<b>Dimensjon</b>	Bunn/side Ø75 alt. Ø110 mm
<b>Flate</b>	Beiset
<b>Funksjon</b>	Midtutløp
<b>Gulvdekke</b>	Flisgulv med limflens
<b>Gulvkonstruksjon</b>	Betonggulv
<b>Materiale</b>	Syrefast rustfritt stål 1.4404
<b>Størrelse</b>	300x300x200 mm
<b>Vare farge</b>	Rustfritt
<b>Versjon</b>	Ikke glem gitteret/utløpshuset
<b>NRF nummer</b>	3386191
<b>Dimensjon</b>	Bunn/side Ø75 alt. Ø110 mm
<b>Flate</b>	Beiset
<b>Funksjon</b>	Midtutløp
<b>Gulvdekke</b>	Flisgulv med limflens
<b>Gulvkonstruksjon</b>	Betonggulv
<b>Materiale</b>	Syrefast rustfritt stål 1.4404

<b>Størrelse</b>	500x300x200 mm
<b>Vare farge</b>	Rustfritt
<b>Versjon</b>	Ikke glem gitteret/utløpshuset
<b>NRF nummer</b>	3386192
<b>Dimensjon</b>	Bunn/side Ø75 alt. Ø110 mm
<b>Flate</b>	Beiset
<b>Funksjon</b>	Midtutløp
<b>Gulvdekke</b>	Flisgulv med limflens
<b>Gulvkonstruksjon</b>	Betonggulv
<b>Materiale</b>	Syrefast rustfritt stål 1.4404
<b>Størrelse</b>	800x500x200 mm
<b>Vare farge</b>	Rustfritt
<b>Versjon</b>	Ikke glem gitteret/utløpshuset
<b>NRF nummer</b>	3386193
<b>Dimensjon</b>	Bunn/side Ø75 alt. Ø110 mm
<b>Flate</b>	Beiset
<b>Funksjon</b>	Midtutløp
<b>Gulvdekke</b>	Flisgulv med limflens
<b>Gulvkonstruksjon</b>	Betonggulv
<b>Materiale</b>	Syrefast rustfritt stål 1.4404

<b>Størrelse</b>	1000x300x50 mm
<b>Vare farge</b>	Rustfritt
<b>Versjon</b>	Ikke glem gitteret/utløpshuset
<b>NRF nummer</b>	3386194
<b>Dimensjon</b>	Bunn/side Ø75 alt. Ø110 mm
<b>Flate</b>	Beiset
<b>Funksjon</b>	Midtutløp
<b>Gulvdekke</b>	Flisgulv med limflens
<b>Gulvkonstruksjon</b>	Betonggulv
<b>Materiale</b>	Syrefast rustfritt stål 1.4404
<b>Størrelse</b>	1200x600x100 mm
<b>Vare farge</b>	Rustfritt
<b>Versjon</b>	Ikke glem gitteret/utløpshuset
<b>NRF nummer</b>	1387324
<b>Dimensjon</b>	Bunn/side Ø75 alt. Ø110 mm
<b>Flate</b>	Beiset
<b>Funksjon</b>	Midtutløp
<b>Gulvdekke</b>	Betong
<b>Gulvkonstruksjon</b>	Betonggulv
<b>Materiale</b>	Syrefast rustfritt stål 1.4404

**Størrelse**

900x600x200 mm

**Vare farge**

Rustfritt

**Versjon**

Ikke glem gitteret/utløpshuset